



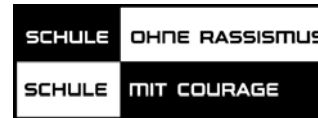
Technik



AusBildung schafft Perspektiven!

Studentafel für die Berufseinstiegsklasse

Unterrichtsfach	Anzahl der Wochenstunden
Deutsch	4
Englisch	2
Mathematik	4
Politik	1
Sport	2
Religion / Werte und Normen	1
Fachtheorie	6
Fachpraxis	15
Unterrichtsstunden pro Woche	35



Kontakt:

Montag bis Freitag 07:30 bis 13:30 Uhr
 Donnerstag 14:30 bis 17:00 Uhr

Berufsbildende Schulen Münden
 Auefeld 8
 34346 Hann. Münden

Sekretariat / Schülerbüro
 Telefon: 05541 90378-0
 Telefax: 05541 90378-44



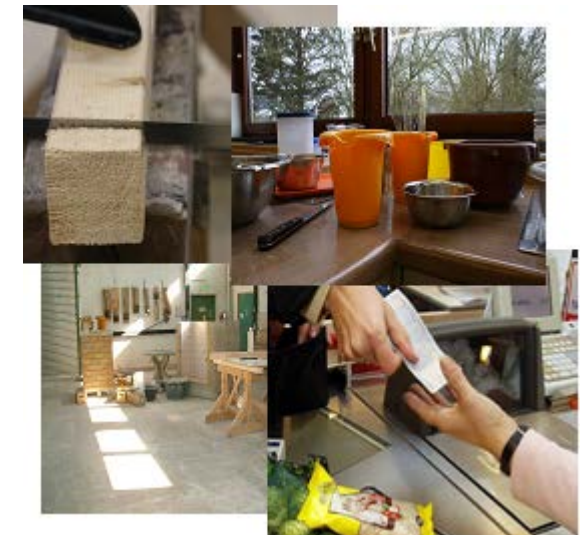
Fachbereichsleitung Wirtschaft und Verwaltung
 Frau Frank; Telefon: 05541 90378-36

Fachbereichsleitung Technik
 Herr Henze; Telefon: 05541 90378-13

Fachbereichsleitung Humandienstleistungen
 Frau Weitemeyer; Telefon: 05541 90378-37

E-Mail: info@bbs-muenden.de
 Internet: www.bbs-muenden.de

**Berufseinstiegsschule
 - Klasse II -**



Stand: 01/2020

Melden Sie sich an!

Wir beraten Sie gern!

Ihr Ziel / Ihr Erfolg!



Ausbildungsbereiche

Die Berufseinstiegsschule - Klasse II - (BES II) wird zurzeit für die Bereiche

- Technik und
- Hauswirtschaft



angeboten.

Ausbildungsziele

- Nachholen des Hauptschulabschlusses
- Verbesserung des Hauptschulabschlusses
- Erwerb grundlegender Kenntnisse in beruflicher Hinsicht
- Vermittlung von Qualifikationen zur Aufnahme einer Berufsausbildung



Aufnahmevoraussetzungen

In die BES II werden Schülerinnen und Schüler aufgenommen, die

- eine Abschlussklasse des Sekundarbereichs I einer allgemein bildenden Schule ohne Hauptschulabschluss verlassen haben,
- einen nur schwachen Hauptschulabschluss erlangt haben, d.h. in den Fächern Mathematik, Deutsch und Englisch lediglich durchschnittlich ausreichende Leistungen nachgewiesen haben.
- an einer dokumentierten persönlichen Beratung in den BBS teilgenommen haben.

Während des Bildungsganges wird ein Betriebspraktikum von 160 Stunden Zeitdauer durchgeführt.

Abschlüsse / Beendigung der Schulpflicht

Wer die BES II erfolgreich besucht hat, erhält ein Abschlusszeugnis. Schülerinnen und Schüler, die ohne Hauptschulabschluss in die BES II eingetreten sind, erwerben mit dem erfolgreichen Besuch den Hauptschulabschluss.

Mit dem erfolgten Besuch der BES II ist die Schulpflicht erfüllt, wenn anschließend kein Ausbildungsverhältnis begonnen wird.

Anmeldung

Melden Sie sich bitte zeitnah an. Anmeldeformulare erhalten Sie im Sekretariat oder auf unserer Homepage unter <http://www.bbs-muenden.de>. Bitte fügen Sie Ihrer Anmeldung einen Lebenslauf, ein Lichtbild und die Kopie des letzten Schulzeugnisses bei.

Wir freuen uns auf Sie!

Wir sind für Sie da!

Sie sind uns wichtig!